



HOTEL ★ ★ ★ ★
DENLEHEN



ARADIES AUF ZEIT

HERZLICH
WILLKOMMEN IM

HOTEL ★ ★ ★ ★
DENLEHEN
MAYRHOFEN



IHRE GASTGEBER
FAMILIE HUNDSBICHLER

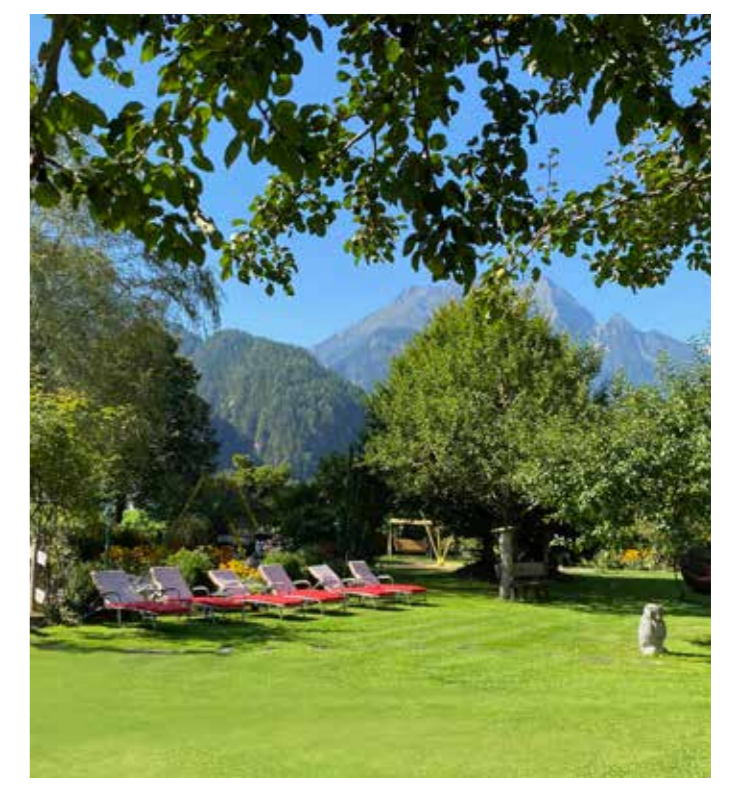
PARADIES AUF ZEIT
IN DEN ZILLERTALER ALPEN





ES GRÜNT SO GRÜN GARTENIDYLLE

Alte, knorrige Obstbäume erzählen Geschichten von vergangenen Tagen, schenken Kraft und führen uns vorbei am alten Steinbrunnen mit eigenem Quellwasser und weiter an der Hauskapelle zu wunderbaren, verträumten Plätzen zum Relaxen, Lesen oder Träumen.





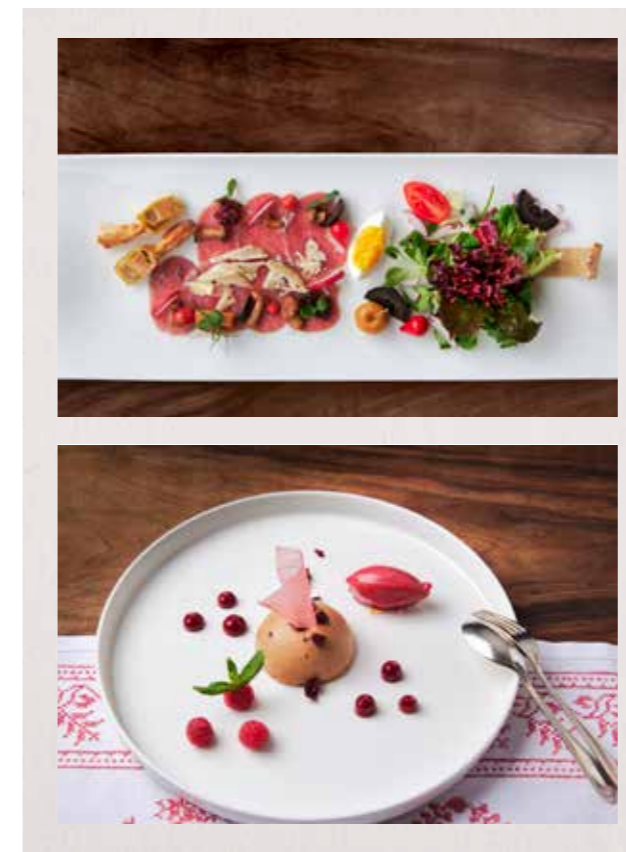
S ZILLERTALER GEMÜTLICHKEIT TIMMIG

Lassen Sie sich von dieser
begegnung, „stimmigen“
Atmosphäre verwöhnen.





VOM
KÜCHENMEISTER
KREIERT,
GENUSSREICH
MIT LIEBE
SERVIERT



Duftende Kräuter, knackfrisches Gemüse, zarte und schmackhafte Fleischprodukte - vorwiegend aus eigener Landwirtschaft - raffiniert verfeinert. Dazu ein ausgesuchter Tropfen aus unserem gut sortierten Weinkeller - oder vielleicht doch ein frisch gezapftes „Zillertaler“? Diese „Genussreiche“ Komposition wird Sie begeistern.

Freuen Sie sich darauf - wir verwöhnen Sie gerne!





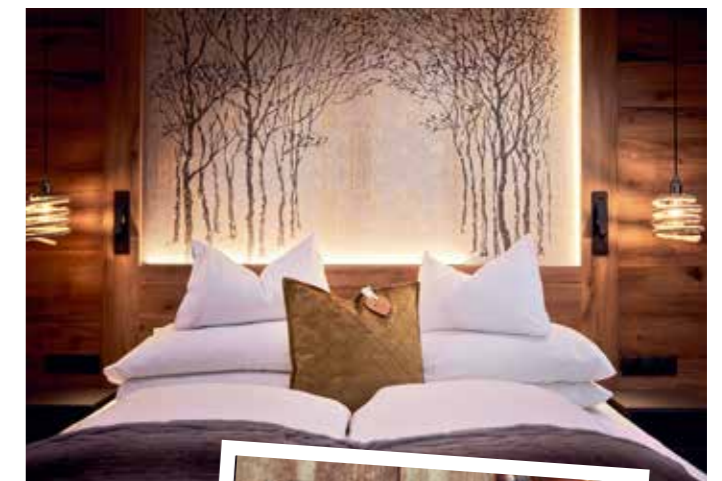
B

ZIMMER MIT
AUSSICHT

ETTGEFLÜSTER

Egal ob Sie einen romantischen
Urlaub zu zweit oder fröhliche,
unbeschwerte Tage mit der ganzen
Familie verbringen möchten -

Sie werden sich wohlfühlen.

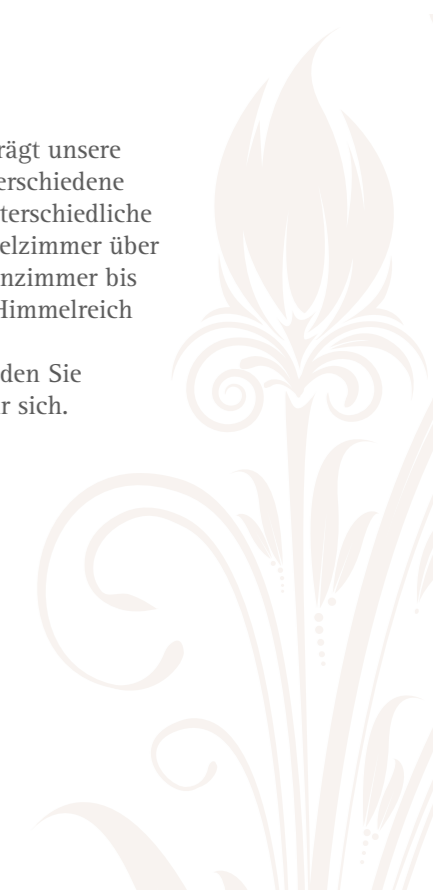




GROSSZÜGIG UND LEGANT



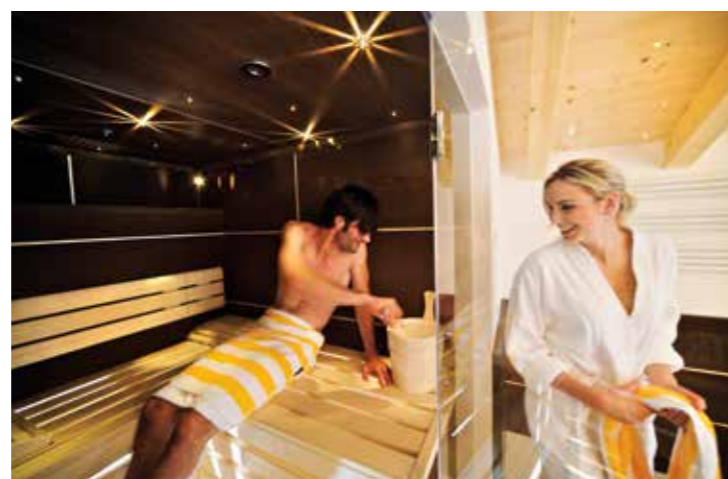
Alpenländischer Stil prägt unsere Zimmer und Suiten. Verschiedene Zimmerschnitte für unterschiedliche Ansprüche. Vom Doppelzimmer über das geräumige Familienzimmer bis hin zu den Suiten im Himmelreich mit Private-Spa. Bei dieser Auswahl finden Sie bestimmt das Ideale für sich.





LEBE
DEINEN
TRAUM

IMMELREICH



Wellness in seiner schönsten Form - das bietet Ihnen unser Private-Spa-Bereich in der Penthouse Suite. Wasserruhebetten, ein traumhaft schöner Wohnbereich mit Kamin, Kuschelcouch, Kabel-TV, Radio, Minibar und natürlich dem Wellnessbereich mit Whirlpool, Sauna, Dampfbad und Ergometer.





ERHOLUNG
PUR IM GARTEN
EDEN(LEHEN)
FRISCHEND

Die Berge zum Greifen nah, rundum blühende Wiesen und mitten drin alles was das „Sommer-Sonnen-Herz“ begehrt: große Liegewiese mit Sonnenliegen und -schirmen, Schwimmbad mit Innen- und Außenbecken, unser Gartencafe mit köstlichen Kuchen- und Eisspezialitäten.





B

FÜR KÖRPER,
GEIST UND SEELE

ALSAM

Das tut gut und stärkt Ihre
Abwehrkräfte.





GARANTIERT
DIE RICHTIGE
KOMBINATION

FIT & FUN

Mayrhofen im Winter lässt keine Wünsche offen. Ob 157 km Skipisten, 46 km Loipen, Rodelbahnen und vieles mehr - hier sind Ski-Sport-Schnee-Fun-Erlebnisse garantiert.

... anschließend ab in die „Edenlehen-Wohlfühloase“ mit:

- Tiroler Schwitzstube
- Kräuterdampfbad
- Infrarot-Wärmekabine
- Felsengrotte
- Erlebnisduschen
- Ruheraum mit Vitaminbar
- Lichthof mit Wasserfall
- Massage
- Innenpool mit Massagedüsen
- Beheizter Außenpool Sommer und Winter



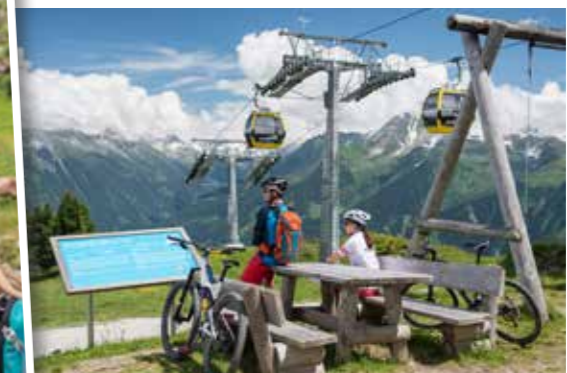


Torseersee



ERLEBNIS BERGSOMMER SOMMERSONNE

Individuell und vielfältig - von leicht bis anspruchsvoll, ob kurz oder lang - hier bei uns im Zillertal findet jeder seine maßgeschneiderte Wander-, Kletter- oder Bikeroute.





Fernwärme Edenlehen



Hofladen Edenlehen



Vogelnest



KULTURGUT
LANDWIRTSCHAFT

HERLICH GUAT

Schon seit Generationen produzieren wir auf unserem „Erbhof“ viele Produkte des täglichen Bedarfs. Mit Freude, Liebe und Hochachtung vor Mutter Natur. Und das schmeckt man! Sie werden es sehen. Probieren Sie unsere hausgemachten Spezialitäten wie Käse, Butter, Eier, Fleisch, Wurst, Gemüse, Kräuter, uvm.



Geislerhof



Junsalm

ST NATÜRLICH GEWACHSEN TRADITIONS- BEWUSST

Das Stammhaus „der Erbhof Edenlehen“, direkt neben dem Hotel gelegen, ist für unsere Familie seit über 500 Jahren Kraftquelle und Heimat zugleich. Eine Heimat für Generationen, ein Ort von Mensch zu Mensch. Natürlich gewachsen und Ursprung des heutigen **** Hotels.



WOHLFÜHLEN

Unsere komfortablen Apartments bieten die beste Lage für Ihren Sommer- und Winterurlaub. Der Roof-Top-Spa-Bereich mit herrlichem Blick auf die Zillertaler Bergwelt lädt zum Entspannen und Verweilen ein. 2 Gehminuten vom Hotel Edenlehen entfernt. www.apartments-edenlehen.com



*Wir freuen uns
auf ein Wiedersehen!*



Ihre Familie Hundsbichler



www.edenlehen.com

Familie Hundsbichler  Edenlehen 676, 6290 Mayrhofen
 +43 5285 62300  info@edenlehen.com

